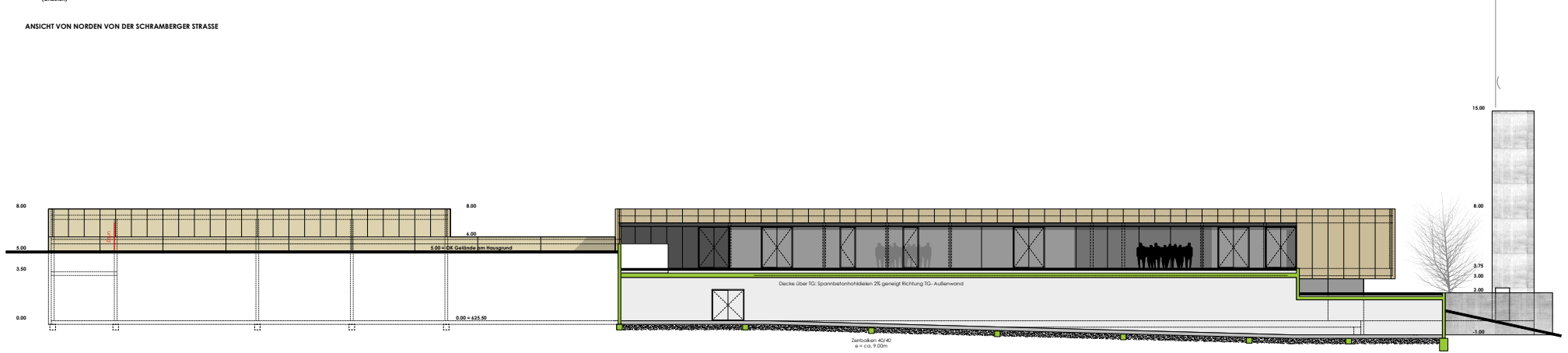


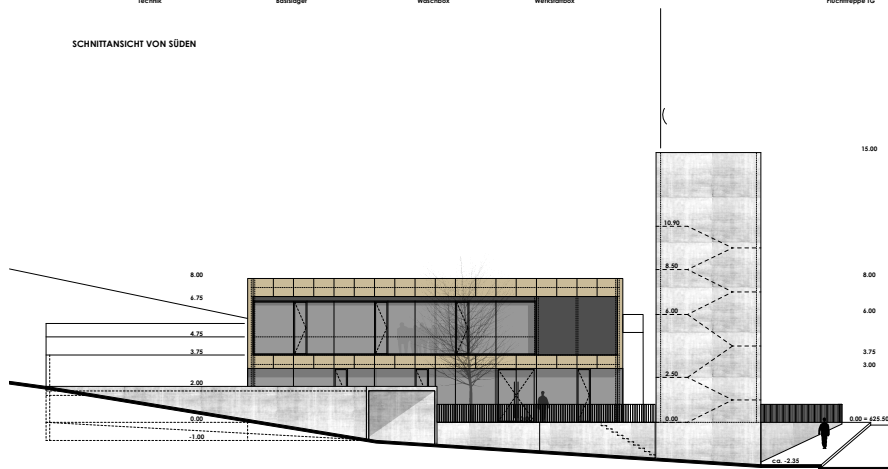
Alarmfahrt Stellplätze    Übungsturm (Ortbeton)    Übungshof    Ersatzzentrale mit Blick zur Straße    Alarmfahrt Einsatzfahrzeuge    Wasch- und Werkstoffbox    Basislager und Technikräume / Aussenlager

ANSICHT VON NORDEN VON DER SCHRAMBERGER STRASSE



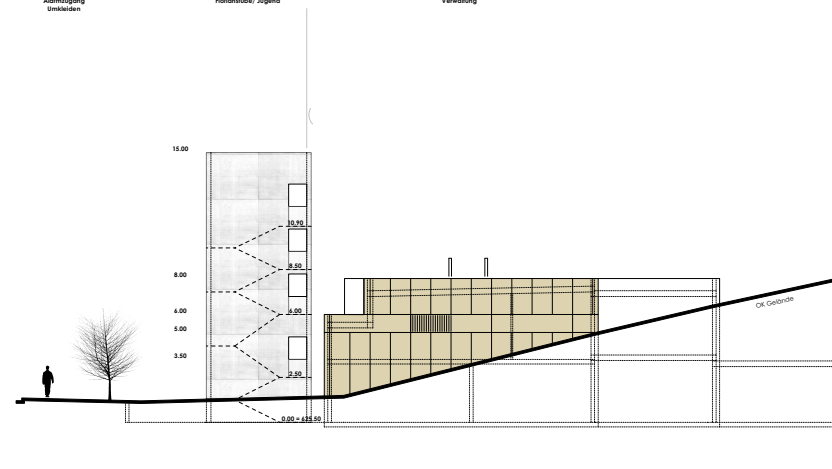
Technik    Basislager    Waschbox    Werkstoffbox    Fluchtrasse TG    Alarmsgang Umkleiden    Planräume/ Jugend    Verwaltung    Saal

SCHNITTANSICHT VON SÜDEN



Felgarage    Zufahrt Felgarage    Haupteingang    Übungshof mit Übungsturm    Schramberger Straße

ANSICHT VON OSTEN



Aussenlager/ Vorgelände    Fahrzeughalle/ Basislager/ Technik

ANSICHT VON WESTEN

ENTWURF	
PLANKHALT	M. 1:100
ANSICHTEN	
PLANNUMMER	GEBÄUDE DATUM
E-03a	V5/ 26.05.2015
DATUM	FORMAT
26.05.2015	A2-G
BAUHERR	
STADT ROTWEIL	T 0741 414-0
Hauptstraße 21 - 23	F 0741 496-248
78628 Rotweil	Ustad@rotweil.de
	www.rotweil.de
ARCHITEKT / ENTWURFSVERFASSER	
GERHARD HEUERLEN   ARCHITAKT	T 0830 26054-23
Dipl.-Ing. (FH) Burk 178769	F 0830 26054-24
Fischerstraße 35	feuerlen@feuerlen-architekt.de
88131 Lindau	www.feuerlen-architekt.de
Dieser Plan ist nach dem Urheberrechtsgesetz geschützt. Jede unbefugte Vervielfältigung, Verbreitung, Veränderung und die Ausübung zum eigenen Gebrauch ohne die Genehmigung bedürfen einer ausdrücklichen vorherigen schriftlichen Zustimmung.	

NEUBAU FEUERWEHR SCHRAMBERGER STRASSE ROTWEIL