

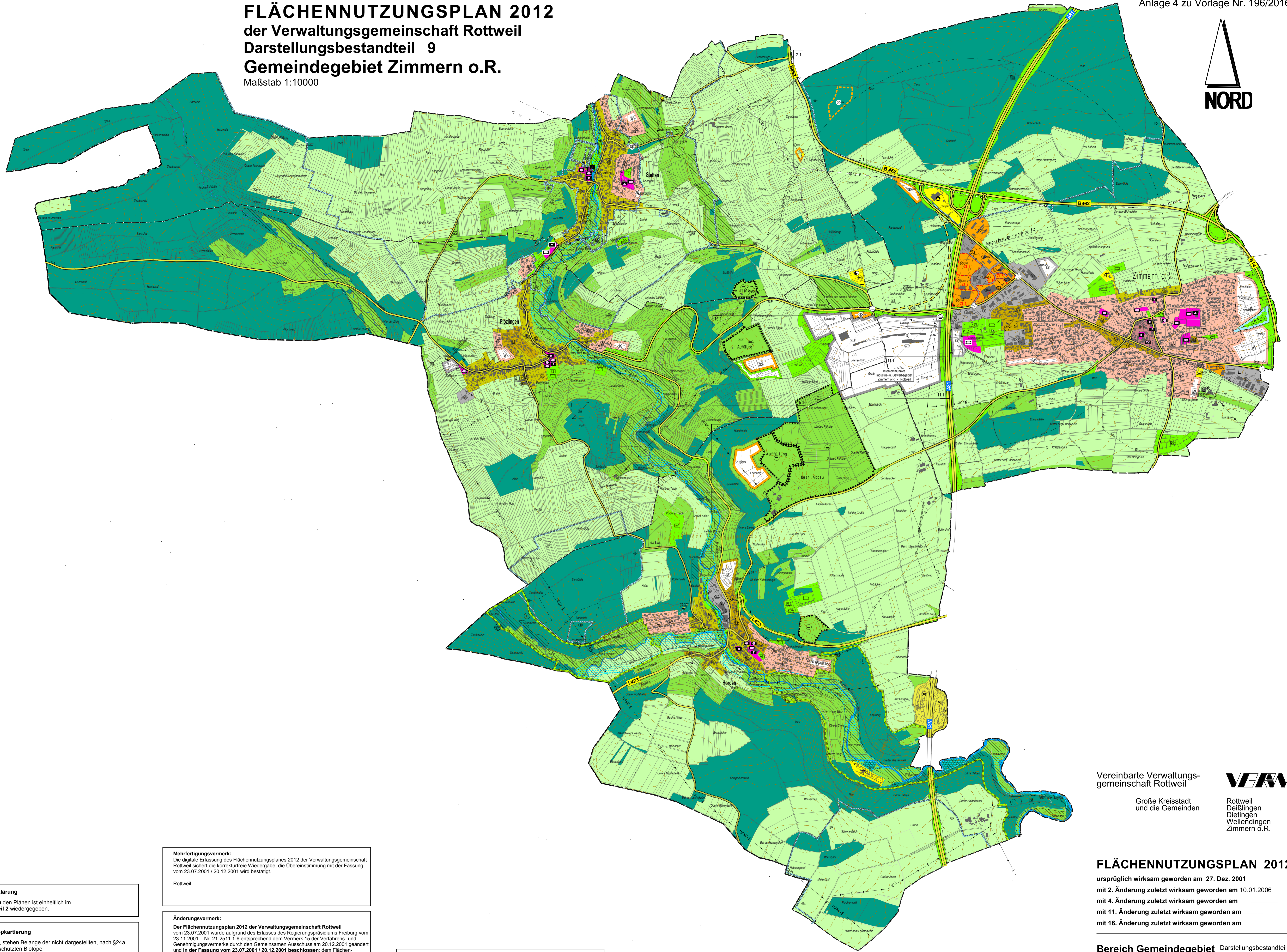
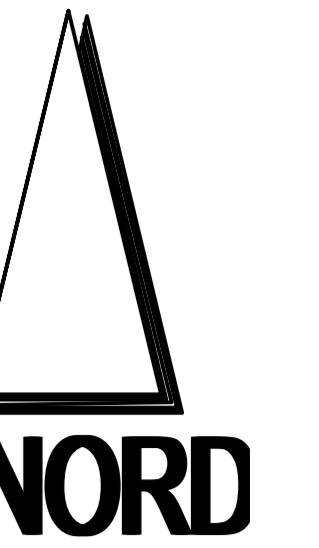
# FLÄCHENNUTZUNGSPLAN 2012

## der Verwaltungsgemeinschaft Rottweil

### Darstellungsbestandteil 9

#### Gemeindegebiet Zimmern o.R.

Maßstab 1:10000



Vereinbarte Verwaltungsgemeinschaft Rottweil

Große Kreisstadt und die Gemeinden

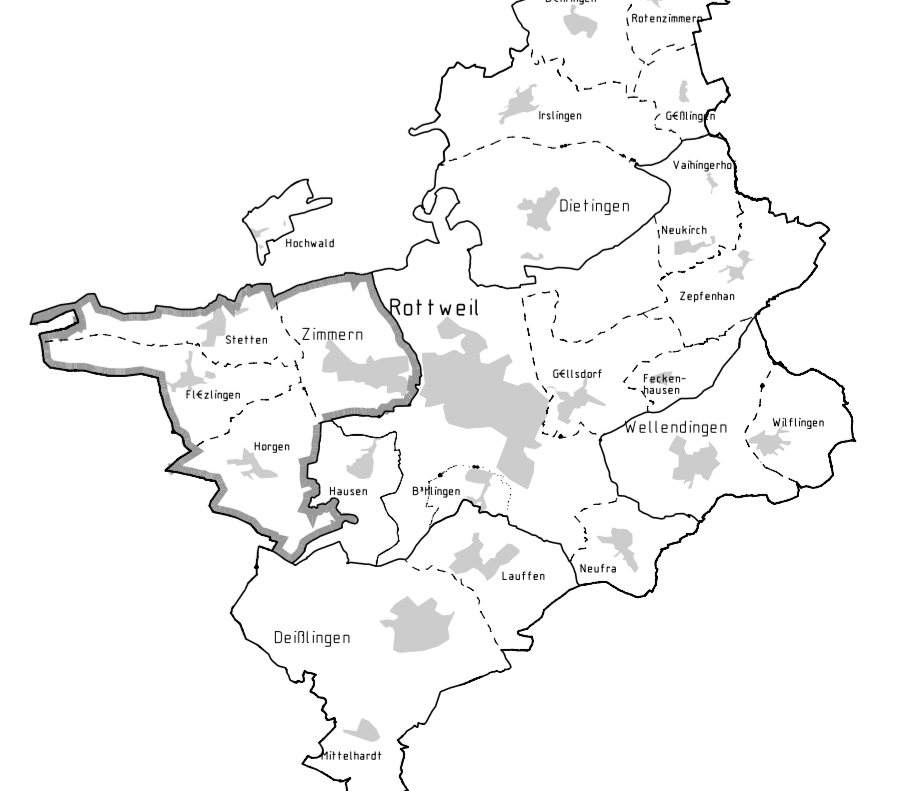


Rottweil  
Deißenlingen  
Wellendingen  
Zimmern o.R.

## FLÄCHENNUTZUNGSPLAN 2012

ursprünglich wirksam geworden am 27. Dez. 2001  
mit 2. Änderung zuletzt wirksam geworden am 10.01.2006  
mit 4. Änderung zuletzt wirksam geworden am .....  
mit 11. Änderung zuletzt wirksam geworden am .....  
mit 16. Änderung zuletzt wirksam geworden am .....

Bereich Gemeindegebiet Darstellungbestandteil 9  
Zimmern o.R. M 1:10000



**Hinweis zur Zeichenerklärung**  
Die Zeichenerklärung zu den Plänen ist einheitlich im Darstellungbestandteil 2 wiedergegeben.

**Hinweis zur 24a - Biotopkartierung**  
Soweit vorab erkennbar, stehen Belange der nicht dargestellten, nach §24a NatSchG besonders geschützten Biotop-Kartierung und Zuständigkeit: Untere Naturschutzbehörde bei der Landkreisverwaltung, bezüglich Waldbiotopen: Staatliches Forstamt - den aufgezeigten Baugebiets-Entwicklungen nicht entgegen.

**Hinweis zu altlastverdächtigen Flächen**  
Soweit vorab erkennbar, stehen Belange der dargestellten Altlasten-Standorte und der altlastverdächtigen Altlastlagerungen sowie der nicht dargestellten altlastverdächtigen Altlaststandorte als Altlastenverdachtsflächen - Kartierung und Zuständigkeit: Wasserwirtschaftsamt bei der Landkreisverwaltung - den aufgezeigten Baugebiets-Entwicklungen nicht entgegen.

**Hinweis zur Kartengrundlage**  
Die Darstellung entspricht dem digitalen Auszug aus der Automatisierten Liegenschaftskarte (ALK) vom 06.06.1998 ergänzt und überarbeitet nach Flurkarten der Landesvermessung.  
Die Höhenlinien basieren auf dem digitalen Höhenmodell (DHM) des Landesvermessungsamtes Baden-Württemberg vom 10.07.1998.

**Mehrfertigungsmerk:**  
Die digitale Erfassung des Flächennutzungsplanes 2012 der Verwaltungsgemeinschaft Rottweil sichert die korrekturfreie Wiedergabe; die Übereinstimmung mit der Fassung vom 23.07.2001 / 20.12.2001 wird bestätigt.  
Rottweil,

**Änderungsmerk:**  
Der Flächennutzungsplan 2012 der Verwaltungsgemeinschaft Rottweil vom 23.07.2001 wurde aufgrund des Erlasses des Regierungspräsidiums Freiburg vom 23.11.2001 - Nr. 21-2511-1-6 entsprechend dem Vermerk 15 der Verfahrens- und Genehmigungsvermerke durch den Gemeinsamen Ausschuss am 20.12.2001 geändert und in der Fassung vom 23.07.2001 / 20.12.2001 beschlossen; dem Flächennutzungsplan ist der Erläuterungsbericht vom 23.07.2001 / 20.12.2001 beigelegt.  
Die Änderung wurde im Zusammenwirken mit dem Regierungspräsidium Freiburg am 21. Dezember 2001 vollzogen.  
Rottweil, 21. Dezember 2001

In Vertretung (DS) gez. Nessler  
Bürgermeister

**Bekanntmachungsmerk:**  
Mit der öffentlichen Bekanntmachung der Genehmigung am 27. Dezember 2001 unter Angabe zur erfolgten Erledigung der Auflage und der redaktionellen Änderungen ist der Flächennutzungsplan 2012 der Verwaltungsgemeinschaft Rottweil in der Fassung vom 23.07.2001 / 20.12.2001 am 27. Dezember 2001 in Kraft getreten / wirksam geworden.  
Auf die Rechtsfolgen der §§ 214 und 215 BauGB ist hingewiesen worden.  
Rottweil, 27. Dezember 2001

In Vertretung (DS) gez. Nessler  
Bürgermeister

Der Flächennutzungsplan 2012 der Verwaltungsgemeinschaft Rottweil vom 23. Juli 2001 besteht aus folgenden Darstellungbestandteilen:

- 1 Verfahrens- und Genehmigungsvermerke
- 2 Zeichenerklärung
- 3 Bereich Rottweil West
- 4 Bereich Rottweil Ost
- 5 Stadtkern Rottweil
- 6 Gemeindegebiet Deißenlingen
- 7 Gemeindegebiet Wellendingen
- 8 Gemeindegebiet Zimmern o.R.
- 9 Gemeindegebiet Zimmern o.R.

Dem Flächennutzungsplan 2012 ist ein Erläuterungsbericht beigelegt.

**Für die Verwaltungsgemeinschaft Rottweil:**  
Große Kreisstadt Rottweil  
Rottweil, 10. August 2001

(DS) gez. Thomas J. Engesser  
Oberbürgermeister

Genehmigung:  
Das Regierungspräsidium Freiburg hat den Flächennutzungsplan 2012 mit Bescheid vom 23. Nov. 2001 Nr. 21-2511-1-6 genehmigt.  
Freiburg.

(DS) gez. Bark

Im Auftrag der Vereinbarten Verwaltungsgemeinschaft Rottweil VGRW

Rottweil, den Fachbereich 4  
Bauen und Stadtentwicklung  
Rottweil, den

Ralf Broß  
Oberbürgermeister  
Fassung vom 09.09.2016

Lothar Huber  
Fachbereichsleiter