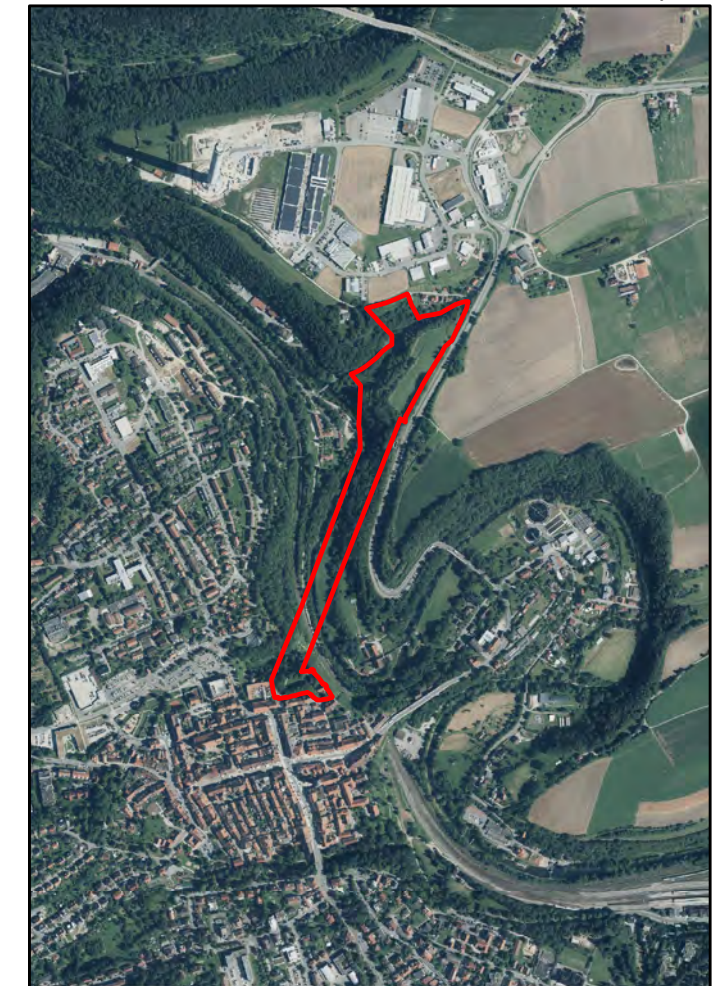


Geltungsbereich:
ca. 7,4 ha

Zeichenerklärung

--- Geltungsbereich des Bebauungsplans

Übersichtsplan



Stadt  **Rottweil**
Bebauungsplan RW 323/16

**"Fußgänger-Hängebrücke
Berner Feld – Historische Innenstadt"**

Zeichnerischer Teil Datum: 02.06.2017
Stand: Aufstellungsbeschluss
Maßstab: 1 : 2.500

Fachbereich Bauen und Stadtentwicklung
Fachbereichsleiter Abteilungsleitung Stadtplanung

gez. Lothar Huber, Dipl.-Ing. gez. Olga Gozdzik, Dipl.-Ing.

INGENIEURBÜRO BLASER
UMWELT/STADT/VERKEHRSPLANUNG
MARTINSTR. 42-44 TEL. 0711 - 39 69 51 - 0
73728 ESSLINGEN FAX 0711 - 39 69 51 - 51
E-MAIL: INFO@IB-BLASER.DE WEB: WWW.IB-BLASER.DE
BEARBEITET: ALEXANDER WARSOV, B.Sc. AGRARBIOLOGIE



